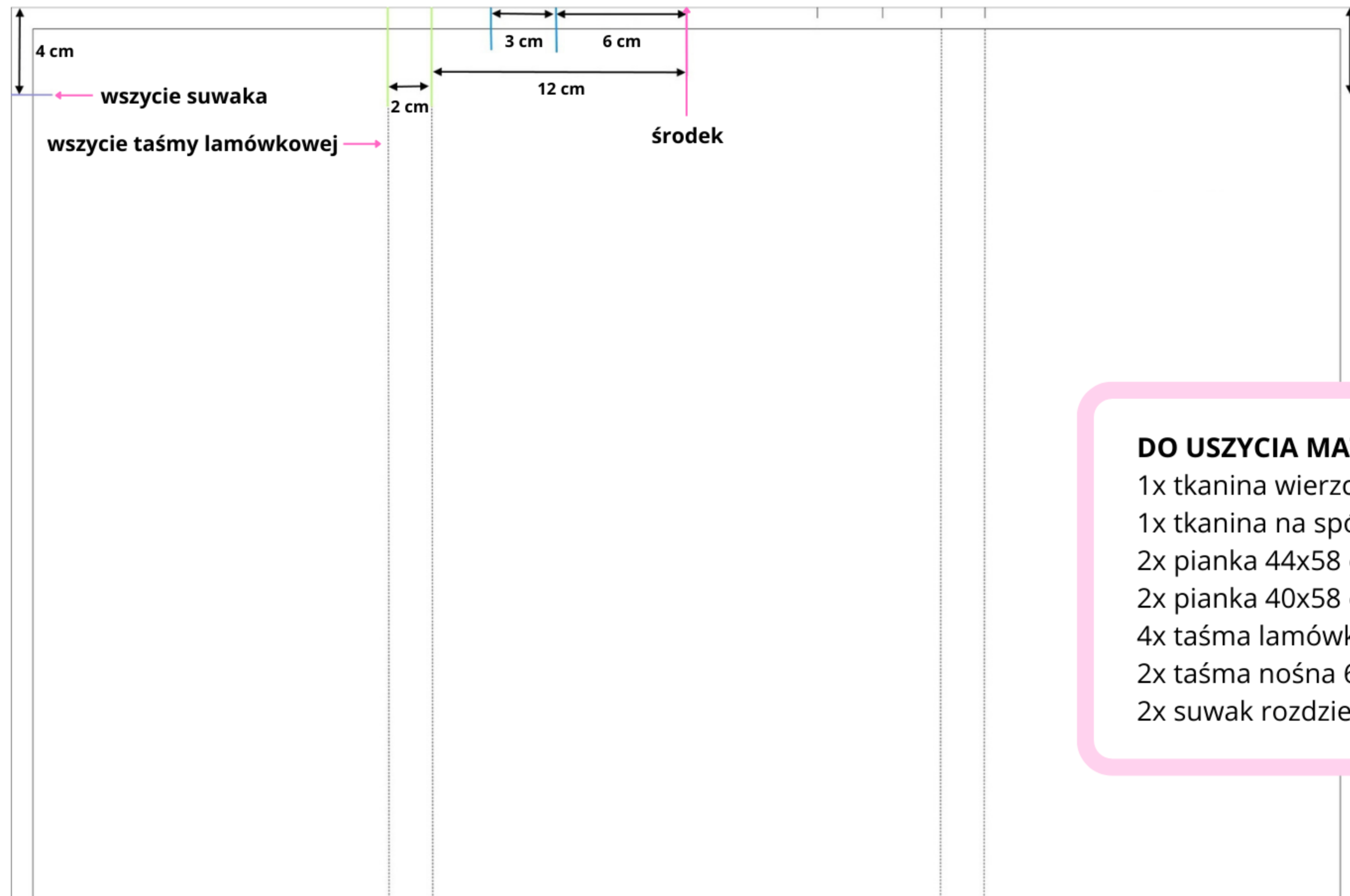


ROZMIESZCZENIE NACINKÓW - GÓRA I DÓŁ MATY

wyjaśnienie w dalszej części filmu



DO USZYCIA MATY POTRZEBUJESZ:

- 1x tkanina wierzchnia 66x182 cm
- 1x tkanina na spód 66x182 cm
- 2x pianka 44x58 cm
- 2x pianka 40x58 cm
- 4x taśma lamówkowa 75 cm (minimum)
- 2x taśma nośna 60 cm
- 2x suwak rozdzielczy 40 cm